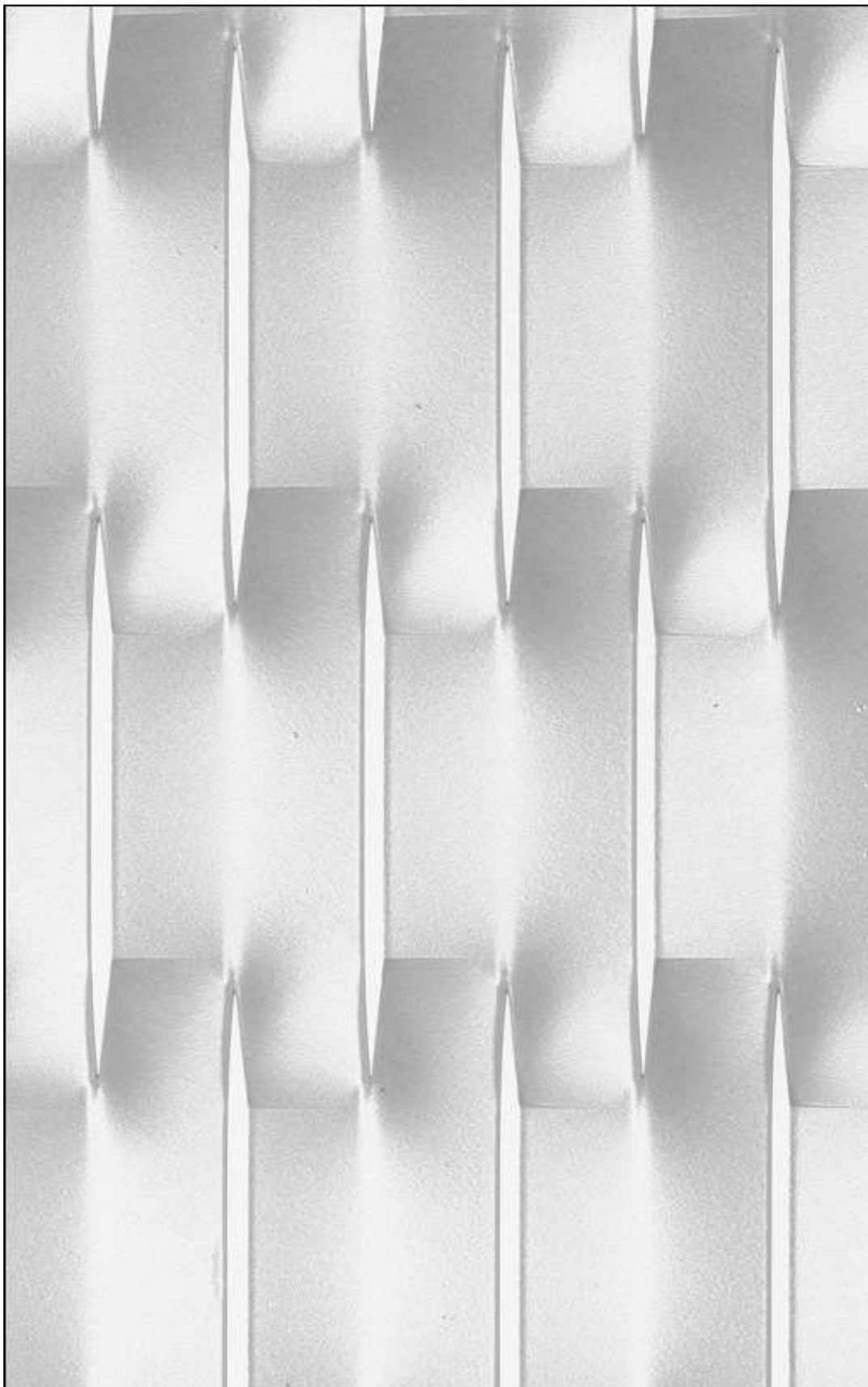


GTI-STRECKMETALL BREITSTEGMASCHE



Gitter • Tore • Industrieroste • Zäune

www.gti-gitter.at



Alle Maschen in verschiedenen Materialstärken(s) und Stegbreiten (c) lieferbar.

Maschenlänge = l, Maschenbreite = b, Stegbreite = c, Stegdicke / Materialstärke = s

Maximale Herstellungsbreite: 2500 mm
 Maximale Blechstärke: Stahl + Alu 3,0 mm
 Edelstahl auf Anfrage

l	b	c	s
160	40	16,0	3,0 mm
Maß c und s sind variabel			

Gitter • Tore • Industrieroste • Zäune
 Industrievertretungen Erich Eiselt
 Aumühlweg 21 / 2. Stock / Büro 221
 A-2544 Leobersdorf

Tel.: 02252/73999-0
 Fax.: 02252/73999-22
 Mobil: 0699/17073999
 e-mail: office@gti-gitter.at
 Internet: www.gti-gitter.at

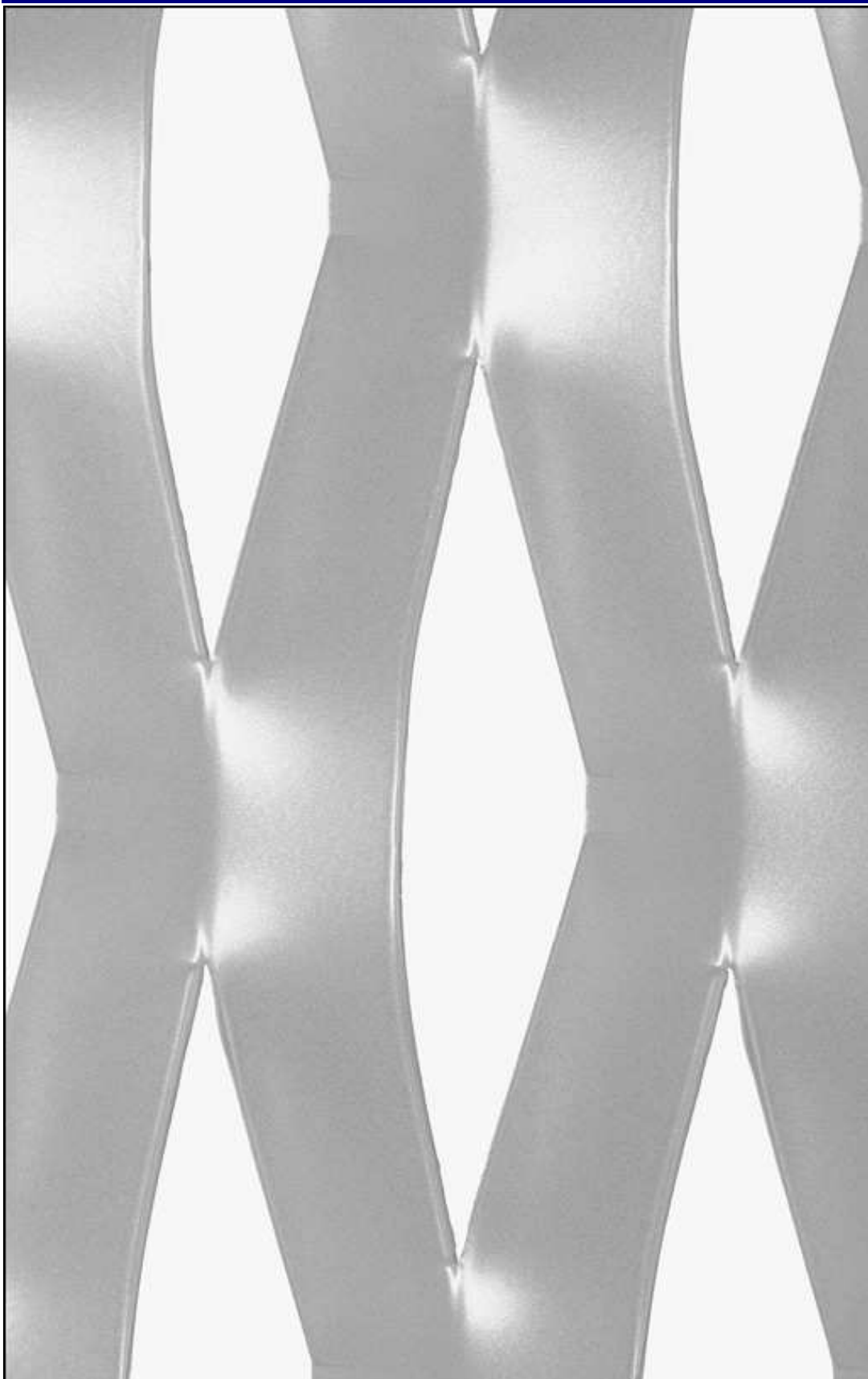
Lager:
 Färberstrasse 2
 A-2540 Bad Vöslau
 Mo - Do: 7.00 - 12.00, 12.30 - 15.30
 Fr: 7.00 - 11.30

GTI-STRECKMETALL BREITSTEGMASCHE



Gitter • Tore • Industrieroste • Zäune

www.gti-gitter.at



Alle Maschen in verschiedenen Materialstärken(s) und Stegbreiten (c) lieferbar.

Maschenlänge = l, Maschenbreite = b, Stegbreite = c, Stegdicke / Materialstärke = s

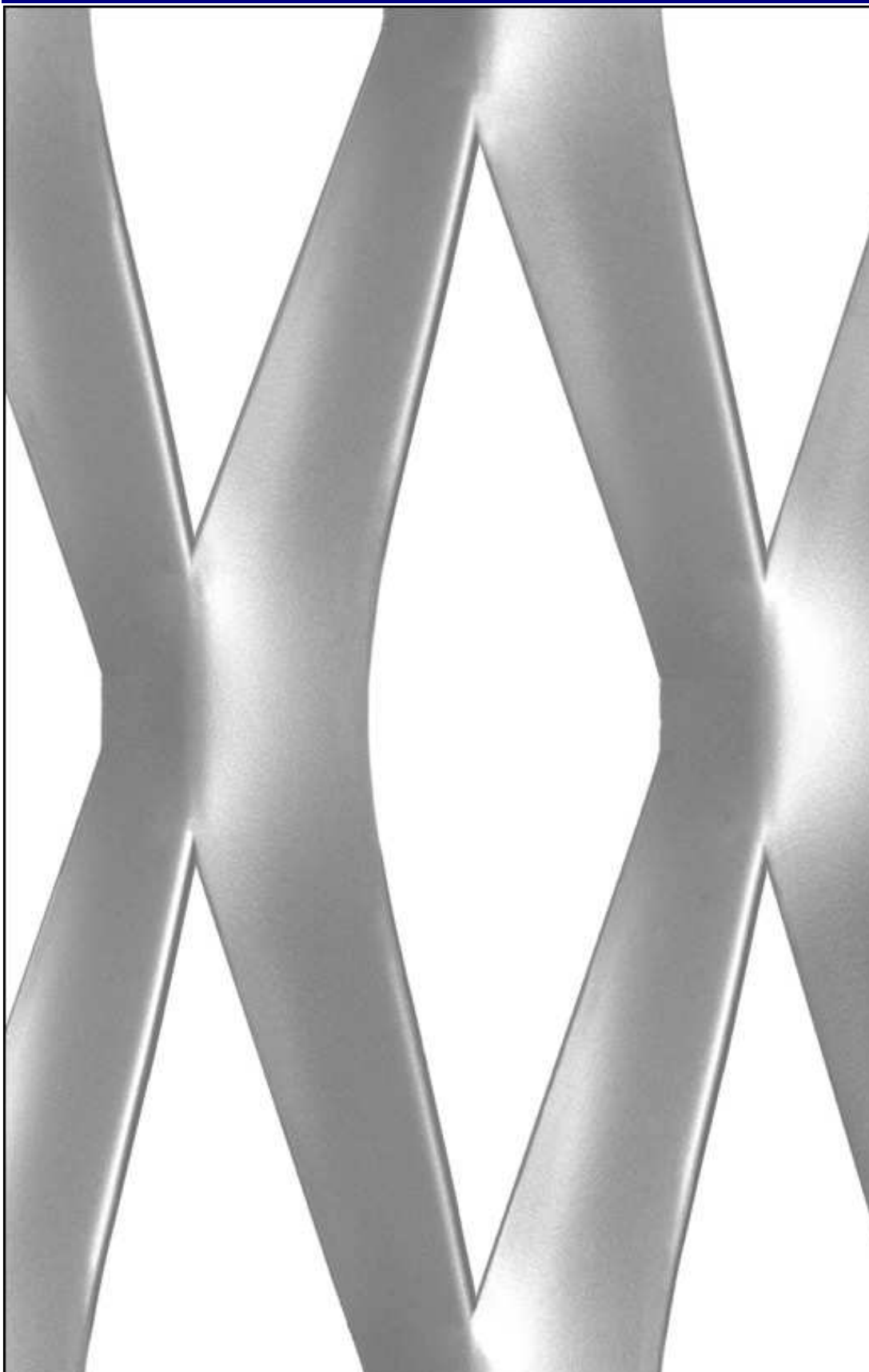
Maximale Herstellungsbreite: 2500 mm
 Maximale Blechstärke: Stahl + Alu 3,0 mm
 Edelstahl auf Anfrage

l	b	c	s
150	50	30,0	3,0 mm
Maß c und s sind variabel			

Gitter • Tore • Industrieroste • Zäune
 Industrievertretungen Erich Eiselt
 Aumühlweg 21 / 2. Stock / Büro 221
 A-2544 Leobersdorf

Tel.: 02252/73999-0
 Fax.: 02252/73999-22
 Mobil: 0699/17073999
 e-mail: office@gti-gitter.at
 Internet: www.gti-gitter.at

Lager:
 Färberstrasse 2
 A-2540 Bad Vöslau
 Mo - Do: 7.00 - 12.00, 12.30 - 15.30
 Fr: 7.00 - 11.30



Alle Maschen in verschiedenen Materialstärken(s) und Stegbreiten (c) lieferbar.

Maschenlänge = l, Maschenbreite = b, Stegbreite = c, Stegdicke / Materialstärke = s

Maximale Herstellungsbreite: 2500 mm
 Maximale Blechstärke: Stahl + Alu 3,0 mm
 Edelstahl auf Anfrage

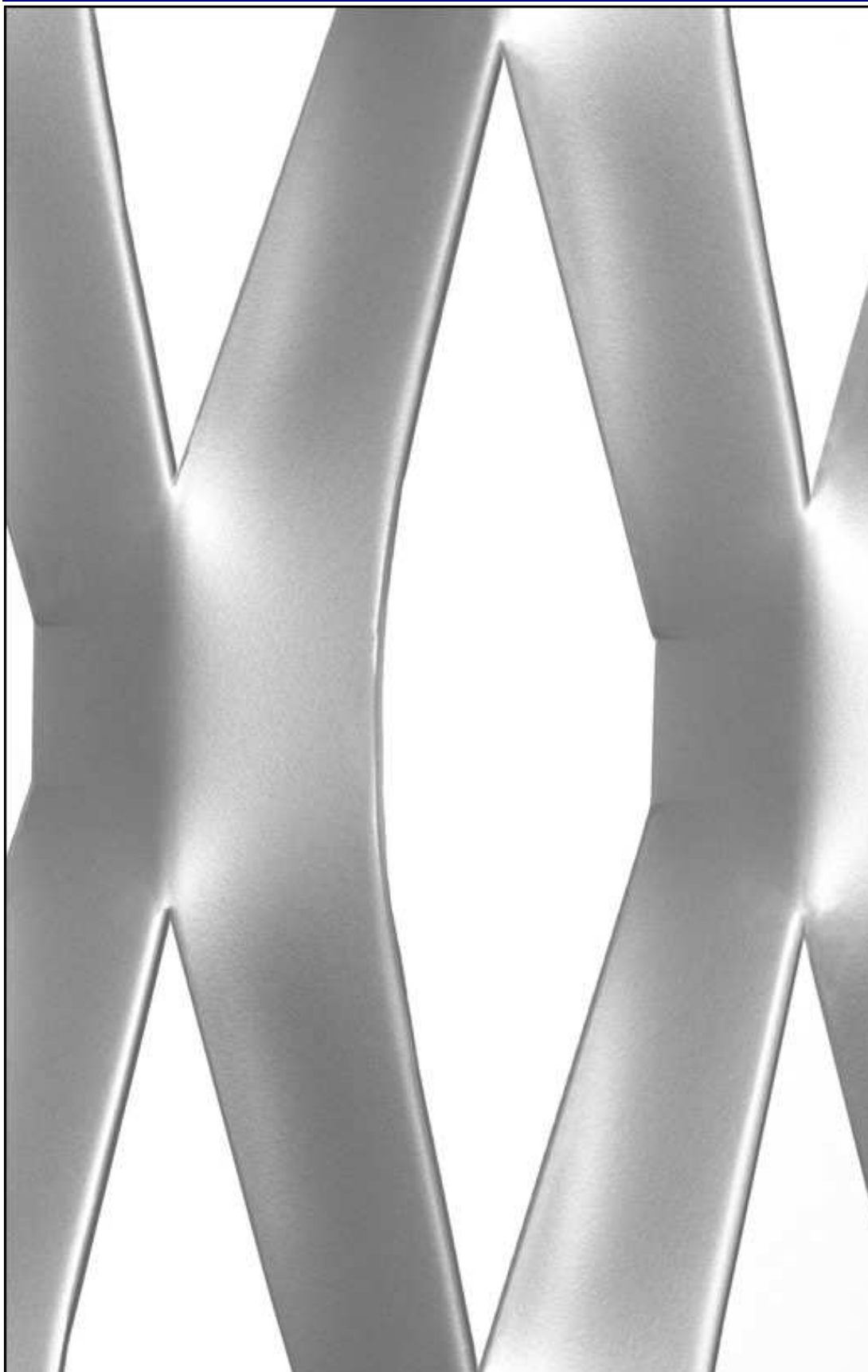
l	b	c	s
250	90	35,0	3,0 mm
Maß c und s sind variabel			

GTI-STRECKMETALL BREITSTEGMASCHE



Gitter • Tore • Industrieroste • Zäune

www.gti-gitter.at



Alle Maschen in verschiedenen Materialstärken(s) und Stegbreiten (c) lieferbar.

Maschenlänge = l, Maschenbreite = b, Stegbreite = c, Stegdicke / Materialstärke = s

Maximale Herstellungsbreite: 2500 mm
Maximale Blechstärke: Stahl + Alu 3,0 mm
Edelstahl auf Anfrage

l	b	c	s
300	100	40,0	3,0 mm
Maß c und s sind variabel			

Gitter • Tore • Industrieroste • Zäune
Industrivertretungen Erich Eiselt
Aumühlweg 21 / 2. Stock / Büro 221
A-2544 Leobersdorf

Tel.: 02252/73999-0
Fax.: 02252/73999-22
Mobil: 0699/17073999
e-mail: office@gti-gitter.at
Internet: www.gti-gitter.at

Lager:
Färberstrasse 2
A-2540 Bad Vöslau
Mo - Do: 7.00 - 12.00, 12.30 - 15.30
Fr: 7.00 - 11.30